



PETRA POESCHMANN
IMMOBILIEN

Schöne Büroflächen direkt an der B13, Karlskron, Küche, Parkplätze

Objekt: PPI118424 • 85123 Karlskron
1.800,00 €





Objektdaten

| | |
|----------------------------|------------------------|
| ImmoNr | PPI118424 |
| Boden | Teppichboden |
| Gesamtfläche | ca. 208 m ² |
| Anzahl Zimmer | 5 |
| PLZ | 85123 |
| Ort | Karlskron |
| Außen-Provision | 2,38 Kaltmieten |
| Netto Kaltmiete | 1.800,00 € |
| Nebenkosten | 600,00 € |
| Kaution | 5.000,00 € |
| Objektart | Büro/Praxen |
| Objekttyp | Bürofläche |
| Nutzungsart | Gewerbe |
| Vermarktungsart | Miete |
| Verfügbar ab (Text) | 01.08.24 oder früher |
| Gewerbliche Nutzung | Ja |
| Baujahr | 1993 |
| Zustand | Gepflegt |



Beschreibung

Die schöne Bürofläche im Erdgeschoß mitten im Gewerbegebiet Karlskron ist in 5 Räume aufgeteilt. Zusätzlich gibt es eine Küche mit Aufenthaltsraum, einen Abstellraum (EDV-Raum) und Damen- und Herren WC's mit Dusche.

Vor dem ansprechenden Bürogebäude können auf Wunsch bis zu 10 Stellplätze a € 30,-- angemietet werden. Auch Lagerflächen auf dem Firmengelände können bei Bedarf zur Verfügung gestellt werden.

Lage

Das Gewerbegebiet Karlskron liegt 10 km südl. von Ingolstadt, direkt an der B13.. Die Autobahn A 9 Nürnberg-München ist in wenigen Minuten erreichbar. Der Bahnhof Oberstimm und eine Bushaltestelle sind vor der Haustür. Nach Ingolstadt Mitte fahren Sie in 15 Minuten, zum Hauptbahnhof Ingolstadt sind es 8 Minuten.

Ausstattung

In den Büroräumen wurde ein grauer Nadelfilzboden verlegt. Ein Büro ist mit einer Einbau-Schrankwand ausgestattet.

Die Küche bietet neben einem Herd auch eine Spülmaschine und einen Kühlschrank. Hier ist genug Platz für Mitarbeiter, um die Pausen zu genießen.

Zur Büroeinheit gehört 1 Damen-WC und 1 Herren-WC sowie eine Dusche.

Sonstige Angaben

Alle Angaben wurden vom Vermieter übernommen. Für die Richtigkeit kann Petra Poeschmann Immobilien keine Gewähr übernehmen.

Bitte beachten Sie die Widerrufserklärung, die Datenschutzbestimmungen und die Provisionsvereinbarung.



PETRA POESCHMANN
IMMOBILIEN

Impressionen



großes Büro.



Büro mit Einbauschränken



Büro.



PETRA POESCHMANN
IMMOBILIEN

Impressionen



Küche

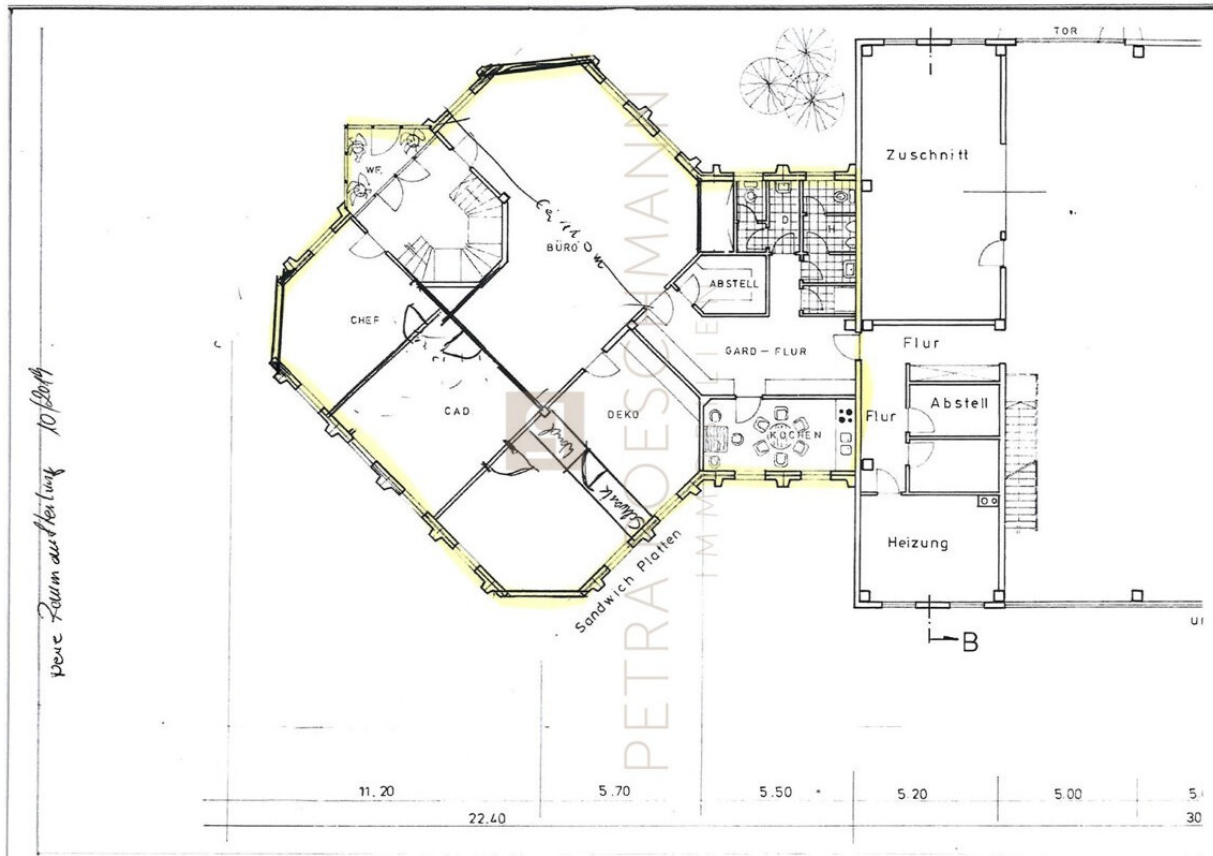


Eingangsbereich



PETRA POESCHMANN
IMMOBILIEN

Grundriss



Grundriss Büro EG-neu-1



PETRA POESCHMANN
IMMOBILIEN

Ihre Ansprechpartnerin



Frau Petra Poeschmann
PETRA POESCHMANN IMMOBILIEN
Friedrich-Ebert-Str. 47
85055 Ingolstadt

Telefon: +49 (0) 841 931 14 47

Mobil: +49 (0) 175 931 14 57

E-Mail: anfragen@immo-poeschmann.de

Web: immobilien-poeschmann.de

Rechtshinweis

Da wir Objektangaben nicht selbst ermitteln, übernehmen wir hierfür keine Gewähr. Dieses Exposé ist nur für Sie persönlich bestimmt. Eine Weitergabe an Dritte ist an unsere ausdrückliche Zustimmung gebunden und unterbindet nicht unseren Provisionsanspruch bei Zustandekommen eines Vertrages. Alle Gespräche sind über unser Büro zu führen. Bei Zuwiderhandlung behalten wir uns Schadenersatz bis zur Höhe der Provisionsansprüche ausdrücklich vor. Zwischenverkauf ist nicht ausgeschlossen.