



PETRA POESCHMANN
IMMOBILIEN

NEU und FERTIG! Wunderbare 3 ZKB, 85 qm, Balkon, 1.OG, Aufzug, KFW-40, Carport, IN-Süd, TOP-Lage

Objekt: PPI118024 • Schröplerstraße 46 • 85053 Ingolstadt
522.000,00 €





Objektdaten

ImmoNr	PPI118024
Befeuerung	Luft/Wasser Wärmepumpe
Heizungsart	Fußbodenheizung
Etagenzahl	3
Fahrstuhl	Personenaufzug
Kabel Sat TV	Ja
Stellplätze	1 Carport à 16.000,00 € (Kauf)
Balkon	Ja
Wohnfläche	ca. 85 m ²
Nutzfläche	ca. 10 m ²
Anzahl Zimmer	3
Anzahl Schlafzimmer	2
Anzahl Badezimmer	1
Straße	Schröplerstraße
Hausnummer	46
PLZ	85053
Ort	Ingolstadt
Etage	1
Kaufpreis	522.000,00 €
Objektart	Wohnung
Objekttyp	Etagenwohnung
Nutzungsart	Wohnen
Vermarktungsart	Kauf
Verfügbar ab (Text)	Ende 2025
Baujahr	2024
Zustand	Erstbezug
Energieausweis	Bedarfsausweis
Endenergiebedarf	8,4 kWh/(m ² a)
Energieausweis gültig bis	11.04.2034
Baujahr lt. Energieausweis	2024



PETRA POESCHMANN
IMMOBILIEN

wesentlicher Energieträger	Luft/Wasser Wärmepumpe
Energieeffizienzklasse	A+
Warmwasser enthalten	Ja



PETRA POESCHMANN
IMMOBILIEN

Beschreibung

Hier stimmt einfach alles: TOP-LAGE - MODERNE ARCHITEKTUR - DURCHDACHTE GRUNDRISSE - RENNOMIERTES BAUUNTERNEHMEN - BESTE BAUAUSFÜHRUNG in KfW 40 Standard!

Die moderne Wohnanlage mit nur 6 Einheiten steht auf einem ruhigen Grundstück im Ingolstädter Süden, Stadtteil Ringsee und ist fast fertig. Alle Wohnungen haben entweder eine Terrasse oder einen großen Balkon, jeweils nach Süden ausgerichtet! Die Ausstattung ist hochwertig und kann im Rahmen der baulichen Gegebenheiten nach Ihren Vorstellungen erfolgen.

Die Wohnung Nr. 3 mit 3 ZKB und ca. 85 qm Wfl. im 1. Obergeschoß besticht durch lichtdurchflutete Räume und einem großen Balkon mit Süd-West-Ausrichtung. Zusätzlich zum großen Wohn-Essbereich mit der offenen Küche gibt es einen Abstellraum. Das Bad kann nach Ihren Wünschen geplant werden und hat ein Fenster. Die Planung innerhalb der Wohnung kann nach Ihren Wünschen noch angepasst werden, wenn es die baulichen Gegebenheiten zulassen.

Genießen Sie hier das Leben in dieser wunderbaren, hellen Wohnung mit sonnigem, überdachten Balkon in einem ruhigen Umfeld!

Lage

Der Stadtteil Ringsee zählt zu den bevorzugten Wohngegenden von Ingolstadt. Die Schröplerstraße liegt in einem reinen Wohnviertel mit hauptsächlich 1-2 Familienhäuser. Die Lage ist ruhig und doch sind Sie mit dem Auto in ein paar Minuten in der Altstadt von Ingolstadt, mit dem Fahrrad sind es 10 Minuten. Zum Hauptbahnhof ist es fußläufig nur in 14 Minuten durch die neue Unterführung, mit dem Auto nur 3 Minuten. Zur Autobahneinfahrt IN-Süd auf die A9 München-Nürnberg fahren Sie wenige Minuten. Einkaufsmöglichkeiten, Bushaltestellen und ärztliche Versorgung sind in unmittelbarer Nähe und fußläufig erreichbar. Auch Kindergärten und Schulen sind nicht weit weg.

Ausstattung

Die Wohnanlage mit 6 Einheiten ist als KfW 40 Energieeffizienzhaus von der Firma KleberEttenreich WohnBauten GmbH & Co.KG erbaut worden. Das renommierte Bauunternehmen und der Familienbetrieb ist seit 35 Jahren erfolgreich tätig, es können hochwertige Referenzen im Wohnungsbau vorgewiesen werden.

Die wichtigsten Ausstattungsmerkmale sind:



PETRA POESCHMANN IMMOBILIEN

- Wärmepumpe in Kombination mit Photovoltaik
- Hochwertige Kunststoff/Alu-Fenster in 3-fach Verglasung
- Wohnraumlüftung mit Wärmerückgewinnung
- Bäder mit beheizten Handtuchhaltern
- Hochwertige Bodenbeläge und Fliesen
- Aufzug
- elektrische Rollläden
- Sprechanlage
- individuelle Badplanung
- etc.

Die Bauausführung ist in Ziegel-/Massivbauweise nach dem Gebäudeenergiegesetz 2020 erfolgt:

- Langlebiger und dauerhafter Werterhalt
- Statische und dämmende Wirkung in einem System
- Gesunde Atmosphäre
- Natürlicher Temperatur und Feuchtigkeitshaushalt
- Wände speichern Wärme und geben sie verzögert wieder ab(reduziert Heizkosten)
- Keine Chemie in den Bauteilen
- Keine Emission von gesundheitsgefährdenden Gasen
- Optimale Schalldämmung durch hohe Rohdichte
- Brandsicherheit, da mineralische Bauteile nicht brennen

Eine detaillierte Baubeschreibung erhalten Sie gerne auf Anfrage.

Eigennutzer aufgepasst: Profitieren Sie jetzt von dem KfW-Förderprogramm und erhalten Sie ein zinsgünstiges Darlehen in Höhe von 100.000,- Euro, dass sich der Bauträger für 1.98 % gesichert hat und der Käufer übernehmen kann.

Sonstige Angaben

Alle Angaben wurden sorgfältig in Zusammenarbeit mit der Firma KleberEttenreich WohnBauten GmbH & Co.KG übernommen. Für die Richtigkeit kann keine Gewähr von Petra Poeschmann Immobilien übernommen werden.

Grundrisspläne sind nicht zur Maßentnahme geeignet. Änderungen vorbehalten. Möblierungen sind unverbindliche Einrichtungsvorschläge des Architekten und nicht Vertragsgegenstand. Gebäudeanimationen, Fotos und grafische Darstellungen dienen rein zu Illustrationszwecken. Die endgültige Bauausführung kann von der Darstellung abweichen.



PETRA POESCHMANN
IMMOBILIEN

Gerne stehen wir Ihnen für Fragen rund um das Bauprojekt Schröplerstraße 46 persönlich zur Verfügung, vereinbaren Sie mit uns einen individuellen Termin.

Der Verkauf ist für den Käufer provisionsfrei!



PETRA POESCHMANN
IMMOBILIEN

Impressionen



Hausansicht Westseite



PETRA POESCHMANN
IMMOBILIEN



Westseite



Balkonansicht 1.OG



PETRA POESCHMANN
IMMOBILIEN

Impressionen



Balkon und Terrassenansicht



Terrasse und Balkon 1.OG



Carports



Eingangsbereich



Hauseingang



Wohnzimmer virtuelles Staging



PETRA POESCHMANN
IMMOBILIEN



Wohnzimmer



Küche-Wohnen virtuelles Staging



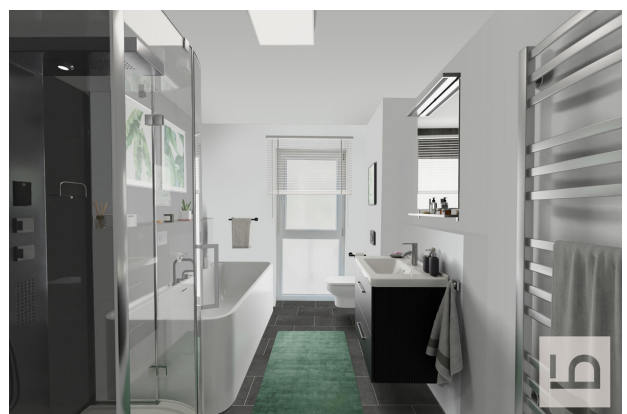
Küche-Wohnen



Schlafzimmer I virtuelles Staging



Schlafzimmer I



Bad virtuelles Staging



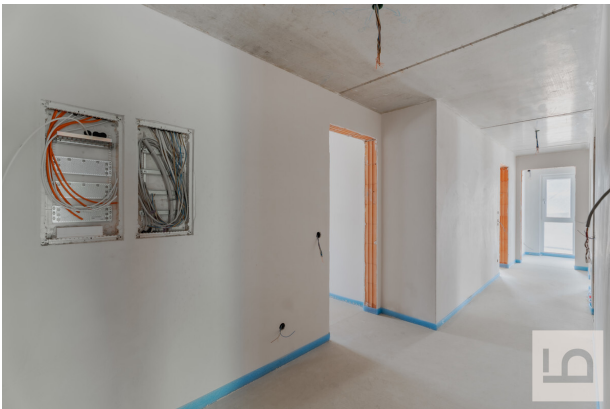
PETRA POESCHMANN IMMOBILIEN



Bad



Schlafzimmer II



Eingangsbereich

KFW 40 - NEUBAU - Schröplerstraße 46

Gehobenes und modernes Wohnen in Ingolstadt

- Wohnhaus mit 6 Wohneinheiten
- Sehr gute und zentrale Lage in Ingolstadt, Ringsee
- Renommiertes Bauunternehmen
- Familienbetrieb seit 35 Jahren
- Hochwertige Referenzen im Wohnungsbau
- Ladestation E-Mobilität am Parkplatz möglich
- Wärmepumpe in Kombination mit Photovoltaik
- Hochwertige Kunststoff-Alu-Fenster 3-fach Verglasung
- Wohnraumlüftung mit Wärmerückgewinnung
- Fußbodenheizung
- Bäder mit beheizten Handtuchhaltern
- Hochwertige Bodenbeläge und Fliesen
- Individuelle Badplanung
- Große Balkone
- Bezug Herbst 2025
- Energieeffizientes Haus
- Aufzug
- altersgerechte Grundrisse



Standort und Ausstattung



_Lage und Ausstattung

KFW 40 - NEUBAU - Schröplerstraße 46

Gehobenes und modernes Wohnen in Ingolstadt

- Langlebiger und dauerhafter Werterhalt von 80 Jahren (bei anderen Systemen wie Wärmedämmverbundsystem nur 20 Jahre)
- Statische und dämmende Wirkung in einem System
- Gesunde Atmosphäre
- Besonders wohliges Klima
- Natürliche Temperatur- und Feuchtigkeitshaushalt
- Wände speichern Wärme und geben sie verzögert wieder ab (dies reduziert die Heizkosten)
- Keine Chemie in den Bauteilen
- Keine Emission von gesundheitsgefährdenden Gasen
- Optimale Schalldämmung durch hohe Rohdichte
- Brandsicherheit - mineralische Bauteile brennen nicht



Bauweise und Vorteile Massivbau



_Bauweise



PETRA POESCHMANN
IMMOBILIEN

Grundriss

KFW 40 - NEUBAU - Schröplerstraße 46

Gehobenes und modernes Wohnen in Ingolstadt

Wohnung 3
3-Zimmer Wohnung
Wohnfläche 84,35m²

Obergeschoss



Wohnung 4
4-Zimmer Wohnung
Wohnfläche 96,13m²



KLEBER - ETTENREICH
WohnBauten GmbH & Co. KG

_Wohnung 3



PETRA POESCHMANN
IMMOBILIEN

Ihre Ansprechpartnerin



Frau Petra Pöschmann
PETRA POESCHMANN IMMOBILIEN

Telefon: +49 (0) 841 931 14 47

Mobil: +49 (0) 175 931 14 57

E-Mail: anfragen@immo-poeschmann.de

Web: immobilien-poeschmann.de

Rechtshinweis

Da wir Objektangaben nicht selbst ermitteln, übernehmen wir hierfür keine Gewähr. Dieses Exposé ist nur für Sie persönlich bestimmt. Eine Weitergabe an Dritte ist an unsere ausdrückliche Zustimmung gebunden und unterbindet nicht unseren Provisionsanspruch bei Zustandekommen eines Vertrages. Alle Gespräche sind über unser Büro zu führen. Bei Zuwiderhandlung behalten wir uns Schadenersatz bis zur Höhe der Provisionsansprüche ausdrücklich vor. Zwischenverkauf ist nicht ausgeschlossen.