

Moderne Büroflächen in einem neuen Bürogebäude



Dieselstraße 28
85092 Kösching

Miet-/Kaufobjekt: Miete
Büro-/Praxisfläche: 89,02 m²
Miet-/Kaufpreis: 1.310,53 EUR

Scout-ID: 121772096
Objekt-Nr.: 2828



Ihr Ansprechpartner:

Petra Poeschmann Immobilien
Frau Petra Poeschmann

E-Mail: info@immobilien-poeschmann.de

Tel: +49 841 9311447

Mobil: +49 175 9311457

Web: <http://www.immobilien-poeschmann.de>

Nebenkosten: 182,29 EUR pro Monat
oder pro m²
(entsprechend der
Angabe bei der Miete)

Verfügbar ab: 01.04.2020

Mietdauer: langfristig

Fußweg zu Öffentl.
Verkehrsmitteln: 1 Min.

Fahrzeit zum nächsten
Hauptbahnhof: 15 Min.

Fahrzeit zur nächsten BAB: 2 Min.

Fahrzeit zum nächsten
Flughafen: 45 Min.

Objektart: Büro

Baujahr: 2018

Objektzustand: Erstbezug

Letzte Modernisierung/
Sanierung: 2018

Etage(n): 3

Energieausweistyp: Bedarfsausweis

Endenergiebedarf: 30,00 kWh/(m²*a)

Qualität der Ausstattung: Gehoben

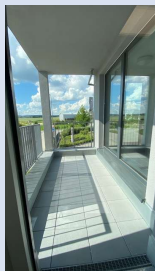
Küche vorhanden: Ja

Kautions: 2 MM

Provision für Mieter: 3025,47

Bei Abschluss eines Mietvertrages sind vom Mieter 2,38
Netto-Kaltmieten inklusive 19% USt an Immobilien Petra
Poeschmann fällig.

Moderne Büroflächen in einem neuen Bürogebäude



Dieselstraße 28

85092 Kösching

Miet-/Kaufobjekt: Miete

Büro-/Praxisfläche: 89,02 m²

Miet-/Kaufpreis: 1.310,53 EUR

Objektbeschreibung:

Zwei separate Büroräume inklusive Anteil an Allgemeinfläche. Beide Büros bieten eine Gesamtfläche von circa 72,13 m².

Ansprechende Architektur und modernste Ausstattung bietet dieses dreistöckige Bürogebäude. Die ideale Lage im Nord-Osten von Ingolstadt - im InterPark - bietet beste Verkehrsanbindungen! Profitieren Sie von dieser exponierten Lage - viele namhafte Firmen haben sich schon in der Nachbarschaft niedergelassen.

Ausstattung:

Moderner, gehobener Standard der Innen-ausstattung. Zur Allgemeinfläche gehören das Damen- und Herren-WC, der Flur, ein Balkon und eine Einbauküche.

Beide Büroräume bieten eine Gesamtfläche von circa 72,13 m² (Büro 1 = 35,30 m² / Büro 2 = 36,83 m²)

Das Gebäude ist mit einer dezentralen Lüftungsanlage mit Wärmerückgewinnung ausgestattet.

Es sind offene Stellplätze vorhanden, weitere Parkmöglichkeiten gibt es direkt vorm Haus.

Lage:

InterPark - Gemarkung Kösching. Das Grundstück liegt am östlichen Rande des InterParks und ist schon von weitem sichtbar. Kurze Fahrzeiten zur AUDI und zur BAB A 9 Nürnberg - München.

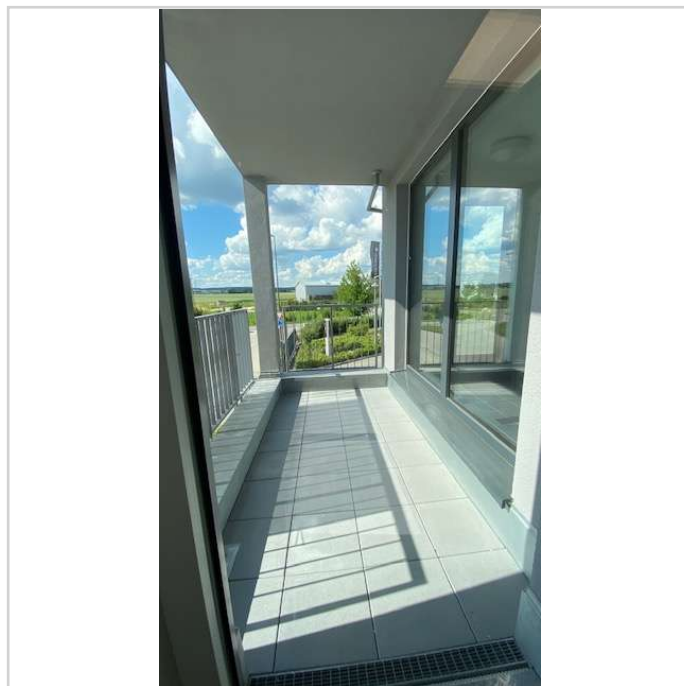
Sonstiges:

Die angegebenen Mietzins- und Nebenkostenangaben verstehen sich zuzügl.

19 % USt.

Der Netto-Mietpreis pro qm beträgt € 12,--. Der Mietzins wird nach der tatsächlichen qm-Fläche errechnet und kann also noch variieren.

Alle Angaben wurden vom Eigentümer übernommen. Für die Richtigkeit kann keine Gewähr von Immobilien Petra Poeschmann übernommen werden.



Balkon



Hausansicht

Moderne Büroflächen in einem neuen Bürogebäude



Dieselstraße 28
85092 Kösching

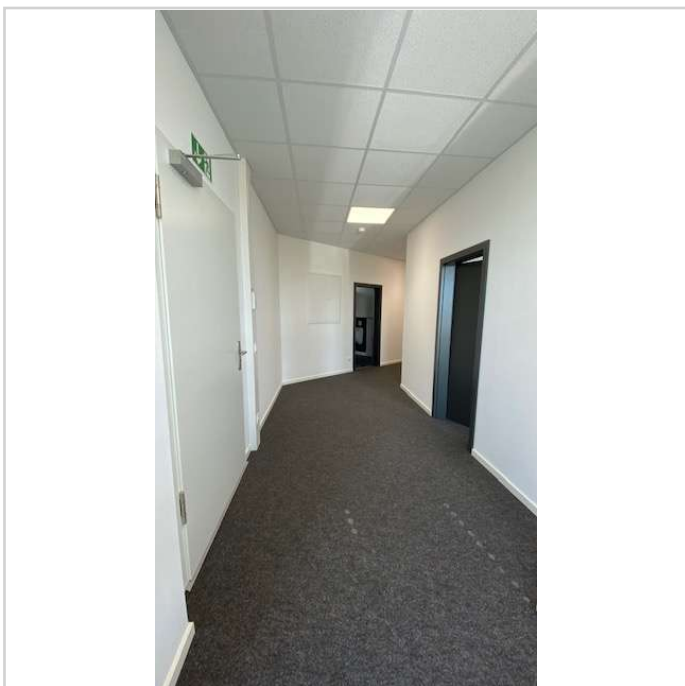
Miet-/Kaufobjekt: Miete
Büro-/Praxisfläche: 89,02 m²
Miet-/Kaufpreis: 1.310,53 EUR



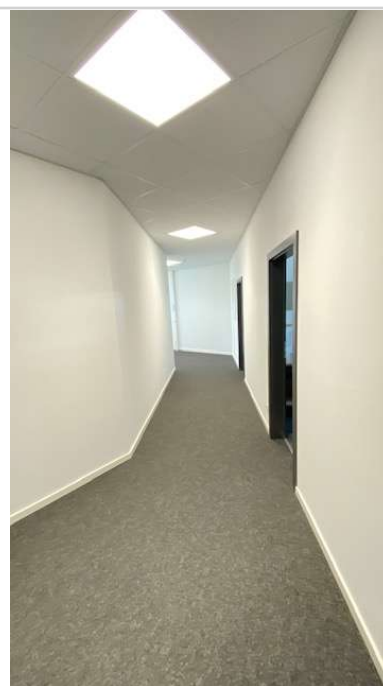
Hausansicht



Ausblick



Flur



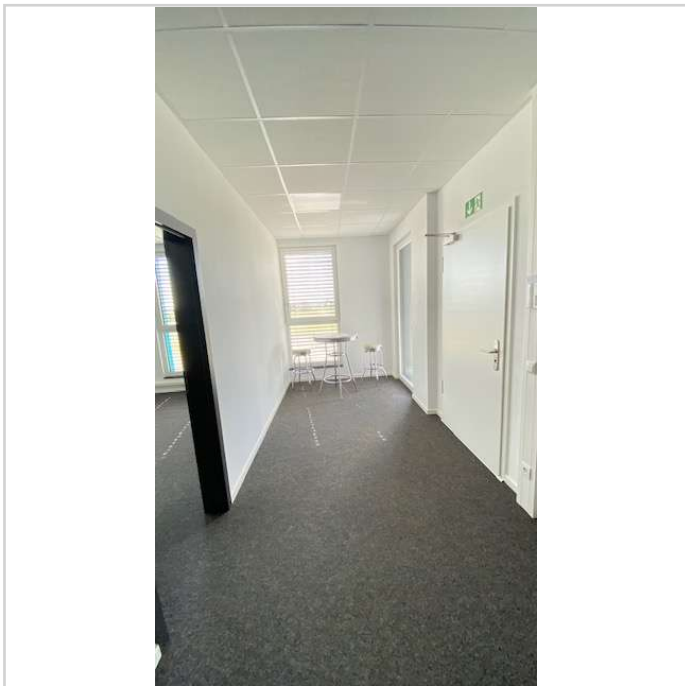
Flur

Moderne Büroflächen in einem neuen Bürogebäude

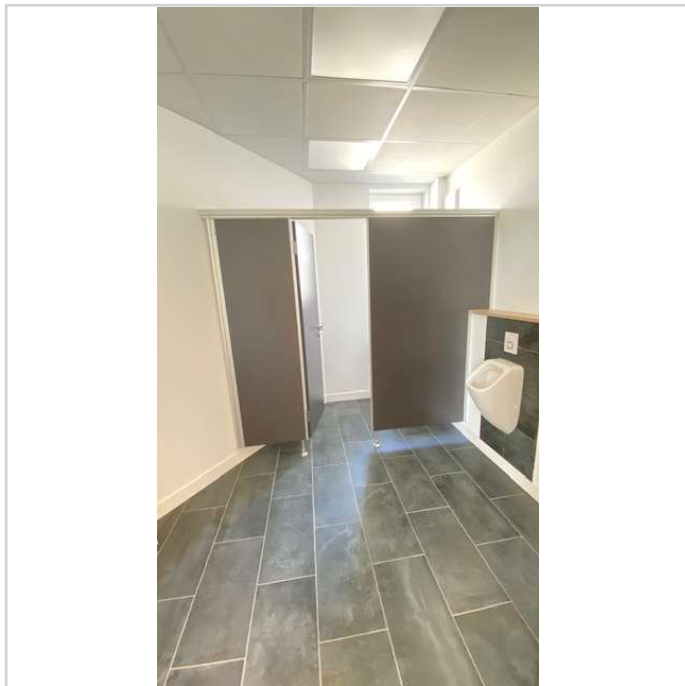


Dieselstraße 28
85092 Kösching

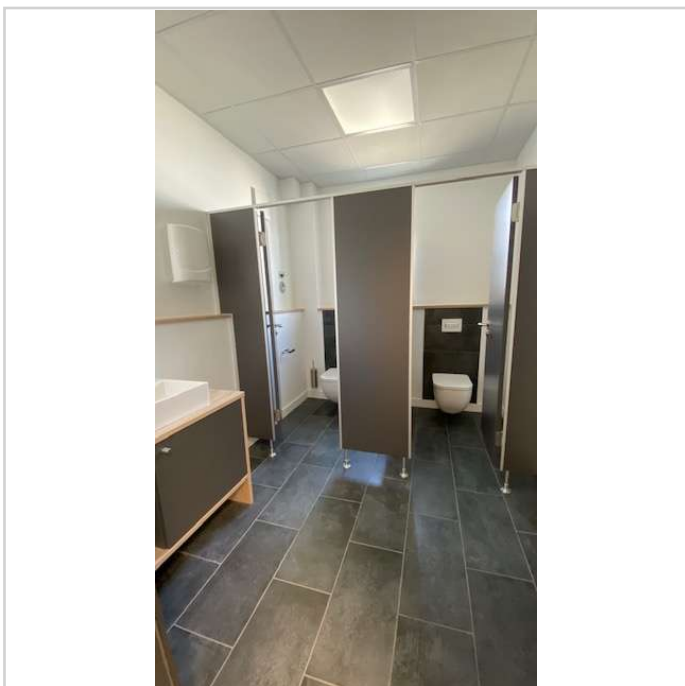
Miet-/Kaufobjekt: **Miete**
Büro-/Praxisfläche: **89,02 m²**
Miet-/Kaufpreis: **1.310,53 EUR**



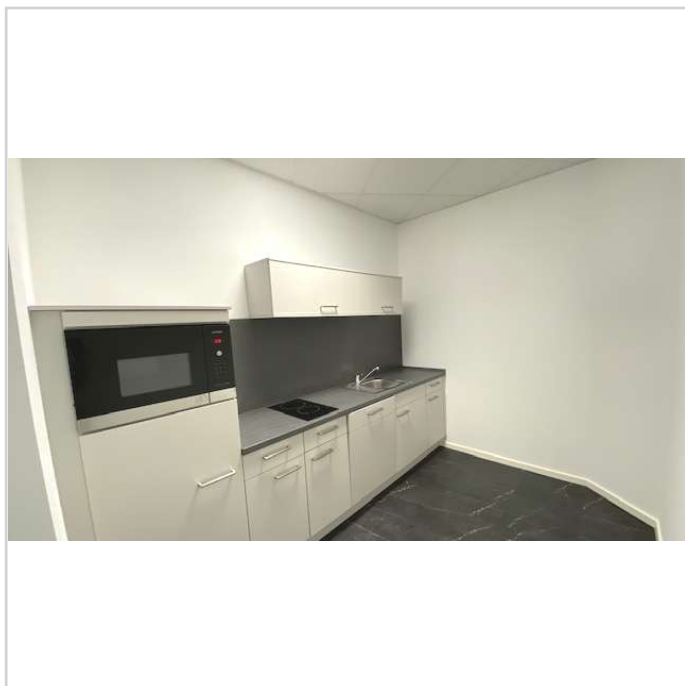
Flur



Herren WC



Damen WC



Küche

Moderne Büroflächen in einem neuen Bürogebäude



Dieselstraße 28
85092 Kösching

Miet-/Kaufobjekt: Miete
Büro-/Praxisfläche: 89,02 m²
Miet-/Kaufpreis: 1.310,53 EUR

