

Moderne, großzügige Bürofläche in Gaimersheim, Gewerbegebiet



85080 Gaimersheim

Miet-/Kaufobjekt: Miete
Büro-/Praxisfläche: 380,00 m²
Miete pro Monat: 4.560,00 EUR

Scout-ID: 128806119



Ihr Ansprechpartner:

Petra Poeschmann Immobilien

Frau Petra Poeschmann

E-Mail: info@immobilien-poeschmann.de

Tel: +49 841 9311447

Mobil: +49 175 9311457

Web: <http://www.immobilien-poeschmann.de>

Nebenkosten: 370,00 EUR pro Monat oder
 pro m² (entsprechend der
 Angabe bei der Miete)

Verfügbar ab: 01.02.2022

Mietdauer: langfristig

Fußweg zu Öffentl. Verkehrsmitteln: 3 Min.

Fahrzeit zum nächsten
Hauptbahnhof: 15 Min.

Fahrzeit zur nächsten BAB: 10 Min.

Fahrzeit zum nächsten Flughafen: 60 Min.

Objektart: Büro

Objektzustand: Gepflegt

Etage(n): 0

Anzahl der Parkflächen: 4

Heizungsart: Zentralheizung

Qualität der Ausstattung: Gehoben

Bodenbelag: Teppichboden

Klimaanlage: Nein

Küche vorhanden: Ja

DV-Verkabelung vorhanden: Ja

Kaution: 10.000

Provision für Mieter: 10.852,80

2 Netto-Kaltmieten zuzügl. 19 % USt sind vom Mieter bei Abschluss eines Mietvertrages an Immobilien Petra Poeschmann zu leisten.

Moderne, großzügige Bürofläche in Gaimersheim, Gewerbegebiet



85080 Gaimersheim

Miet-/Kaufobjekt: Miete
Büro-/Praxisfläche: 380,00 m²
Miete pro Monat: 4.560,00 EUR

Objektbeschreibung:

Hier können Sie sich sehen lassen: Diese ansprechenden Büroräume im Gewerbegebiet in Gaimersheim sind modern und großzügig gestaltet. Der Eingangsbereich ist hell und einladend und kann als Empfang oder auch als Ausstellungsraum optimal genutzt werden. Sternförmig gelangt man zu den Einzel- und den Gemeinschafts-büros sowie zum Besprechungsraum, den Toiletten und der kleinen Küche.

Neben Lager und Serverraum gibt es auch eine weitere Küchenzeile mit einem großen Aufenthaltsraum, der auch anderweitig genutzt werden kann. Weitere WC`s mit Duschköglichkeiten und Umkleidevorrichtungen, falls gewünscht, sind vorhanden.

Die angegebenen Miet- und Nebenkostenpreise sind Netto-Preise und verstehen sich zuzüglich 19 % USt.

Ausstattung:

Die Büro- und Besprechungsräume sind mit Teppichboden versehen. Aufenthaltsräume und Toiletten sind mit Fliesen/PVC ausgestattet.

Die kleine Küche ist mit einer Küchenzeile ausgestattet. Zum ansprechenden Gebäude gehören 4 Stellplätze vor dem Haus.

Lage:

Die Büroflächen sind im Gaimersheimer Gewerbegebiet, nahe GVZ und AUDI gelegen. Hier sind viele mittelständische Unternehmen aus verschiedenen Branchen ansässig. Supermärkte sowie Schnellrestaurants und Imbisse sind innerhalb kurzer Zeit zu erreichen.

Sonstiges:

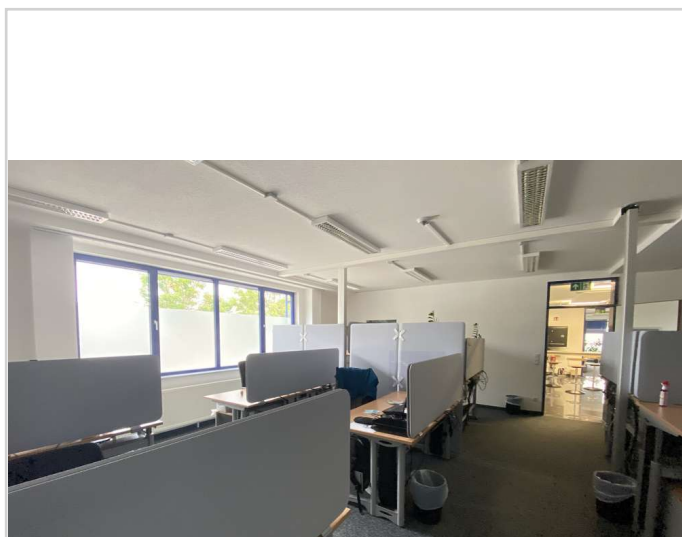
Alle Angaben wurden vom Vermieter übernommen, für die Richtigkeit kann Immobilien Petra Poeschmann keine Gewähr übernehmen.

Bitte beachten Sie die Widerrufserklärung und die Datenschutzbestimmungen.

Bitte beachten Sie, dass aus Datenschutzgründen nur bedingt Fotos gemacht werden konnten. Besichtigungen sind nach Absprache selbstverständlich möglich.



Empfang/Eingangsbereich



Büro

Moderne, großzügige Bürofläche in Gaimersheim, Gewerbegebiet



85080 Gaimersheim

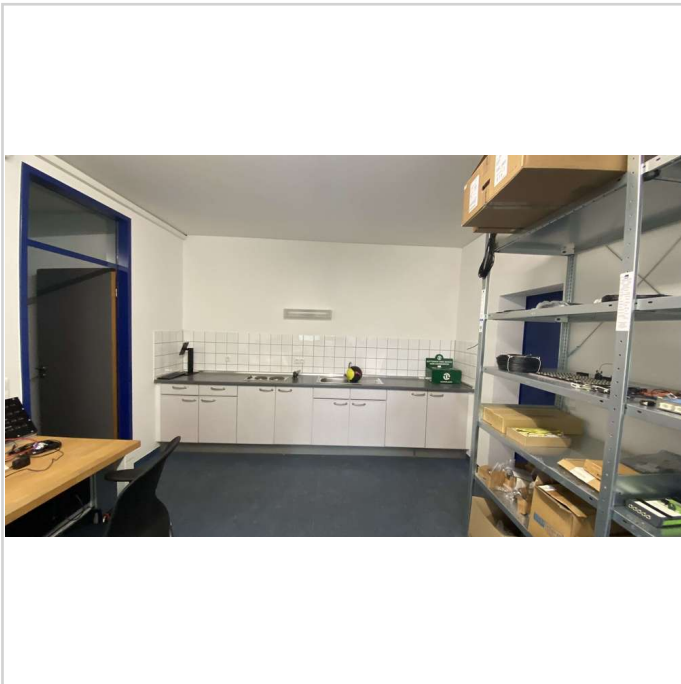
Miet-/Kaufobjekt: Miete
Büro-/Praxisfläche: 380,00 m²
Miete pro Monat: 4.560,00 EUR



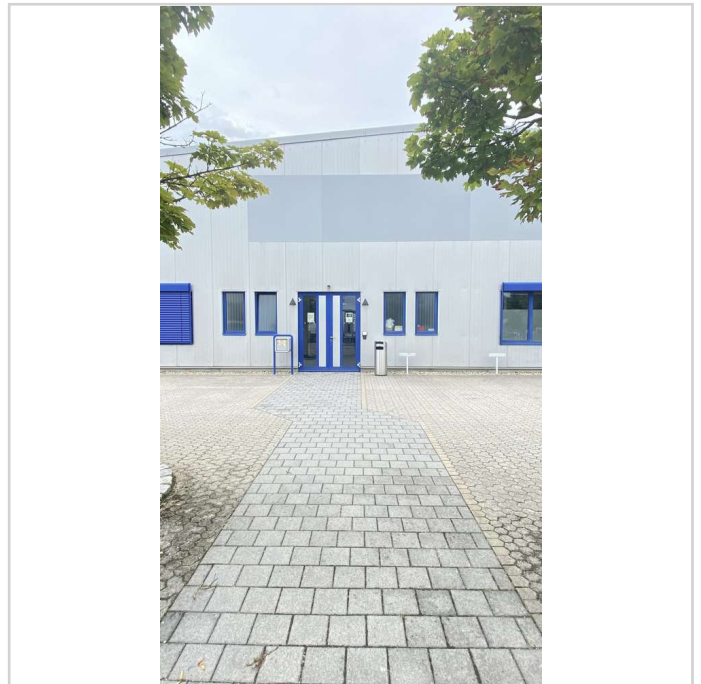
Büro



kleine Küche



Küche mit Aufenthalt



Hausansicht

Moderne, großzügige Bürofläche in Gaimersheim, Gewerbegebiet



85080 Gaimersheim

Miet-/Kaufobjekt: Miete
Büro-/Praxisfläche: 380,00 m²
Miete pro Monat: 4.560,00 EUR

