

Big City Life: Topmoderne 2 ZKB im Penthouse-Stil mit Balkon, EBK und TG in München-Milbertshofen



80807 München / Milbertshofen

Zimmer: 2,00
Wohnfläche ca: 62,00 m²
Kaltmiete: 1.300,00 EUR (zzgl. Nebenkosten)
Gesamtmiete: 1.530,00 EUR

Scout-ID: 130199667
Objekt-Nr.: PPI100221



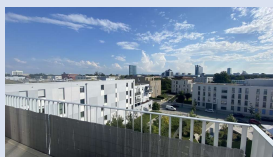
Ihr Ansprechpartner:

Petra Poeschmann Immobilien
Frau Petra Poeschmann
E-Mail: info@immobilien-poeschmann.de
Tel: +49 841 9311447
Mobil: +49 175 9311457
Fax: +49 841 9311497
Web: <http://immobilien-poeschmann.de>

Wohnungstyp:	Penthouse
Etage:	5
Etagenanzahl:	5
Schlafzimmer:	1
Badezimmer:	1
Keller:	Ja
Balkon/Terrasse:	Ja
Personenaufzug:	Ja
Objektzustand:	Neuwertig
Baujahr:	2017
Energieausweistyp:	Bedarfsausweis
Heizungsart:	Fußbodenheizung
Wesentliche Energieträger:	Fernwärme
Endenergiebedarf:	29,30 kWh/(m ² *a)
Energieeffizienzklasse:	A+
Bezugsfrei ab:	01.11.2021
Garage/Stellplatz:	Tiefgarage
Anzahl Garage/Stellplatz:	1

Nebenkosten: 150,00 EUR
Heizkosten sind in Nebenkosten enthalten: Ja
Garage/Stellplatz-Mietpreis: 80,00 EUR
Kautions: 3900

Big City Life: Topmoderne 2 ZKB im Penthouse-Stil mit Balkon, EBK und TG in München-Milbertshofen



80807 München / Milbertshofen

Zimmer:	2,00
Wohnfläche ca.:	62,00 m ²
Kaltmiete:	1.300,00 EUR (zzgl. Nebenkosten)
Gesamtmieta:	1.530,00 EUR

Objektbeschreibung:

Diese neuwertige und moderne 2 ZKB in München-Milbertshofen wurde erst 2017 gebaut. Auf knapp 62 m² im 5. Stock eines Mehrfamilienhauses leben Sie sehr urban mit einem tollen Blick. Im Eingangsbereich finden Sie genug Stauraum für Jacken und Schuhe. Links gelangen Sie zum modernen Badezimmer mit Badewanne. Geradeaus geht es direkt ins helle Wohnzimmer mit der tollen, freien Fensterfront. Der Essbereich hat hier auch noch schön Platz. Die topmoderne und gut durchdachte Einbauküche in weiß/anthrazit bietet genug Stauraum und Platz zum Kochen. Das Schlafzimmer ist schön geräumig für Schrank und Doppelbett.

Auf der wundervollen Dachterrasse mit tollem Ausblick auf Münchens Großstadtflair genießen Sie das urbane Leben und die Sonne.

Ausstattung:

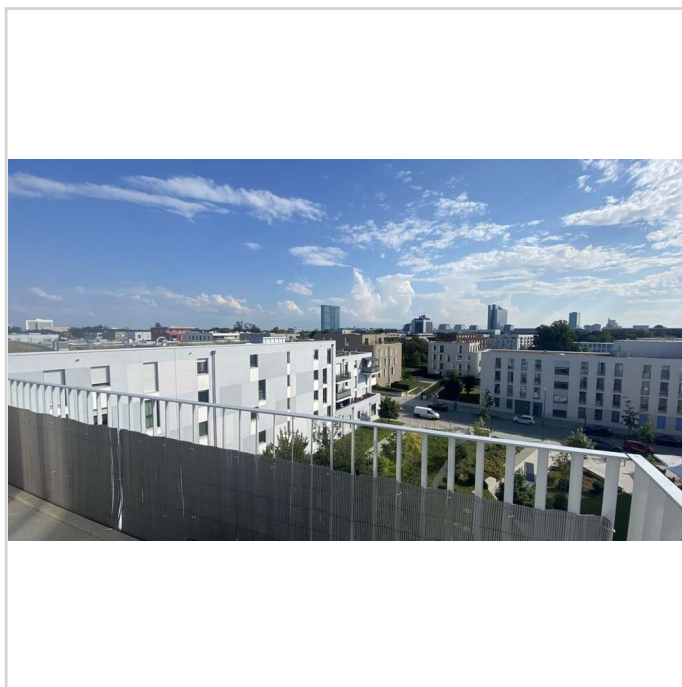
- topmoderne Einbauküche mit Ceranfeld + Backofen + Geschirrspüler (ohne Kühlschrank)
- AEG Waschmaschine + Trockner in der Küche integriert
- Bad mit Badewanne
- Parkettboden zieht sich durch alle Räume
- wunderbare Dachterrasse, die ums Eck geht, mit tollem Blick
- Kellerabteil
- Tiefgaragenstellplatz
- Aufzug

Lage:

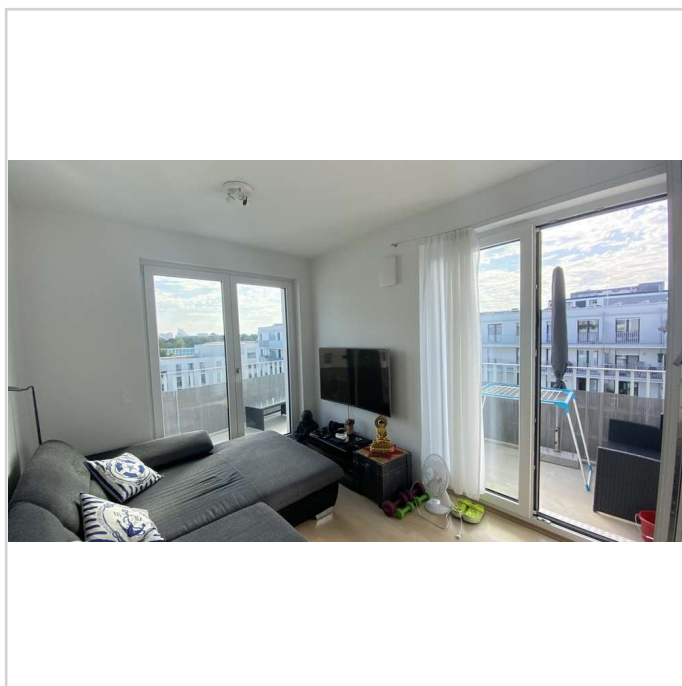
Direkt am Frankfurter Ring sind Sie mitten im geschäftigen Großstadtleben Münchens. Alle Geschäfte des täglichen Bedarfs finden sich in der Nähe. Zur U-Bahn-Station Studentenstadt laufen Sie ca. 20 Minuten. Tramstationen befinden sich vor der Haustür.

Sonstiges:

Alle Angaben wurden vom Vermieter übernommen, für die Richtigkeit kann Immobilien Petra Poeschmann keine Gewähr übernehmen.



Aussicht



Wohnen

Big City Life: Topmoderne 2 ZKB im Penthouse-Stil mit Balkon, EBK und TG in München-Milbertshofen



80807 München / Milbertshofen

Zimmer: 2,00
Wohnfläche ca.: 62,00 m²
Kaltmiete: 1.300,00 EUR (zzgl. Nebenkosten)
Gesamtmiete: 1.530,00 EUR



Wohnen



Küche

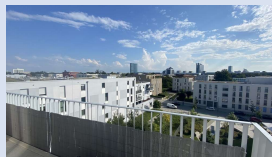


Küche



Bad

Big City Life: Topmoderne 2 ZKB im Penthouse-Stil mit Balkon, EBK und TG in München-Milbertshofen



80807 München / Milbertshofen

Zimmer: 2,00
Wohnfläche ca.: 62,00 m²
Kaltmiete: 1.300,00 EUR (zzgl. Nebenkosten)
Gesamtmieta: 1.530,00 EUR



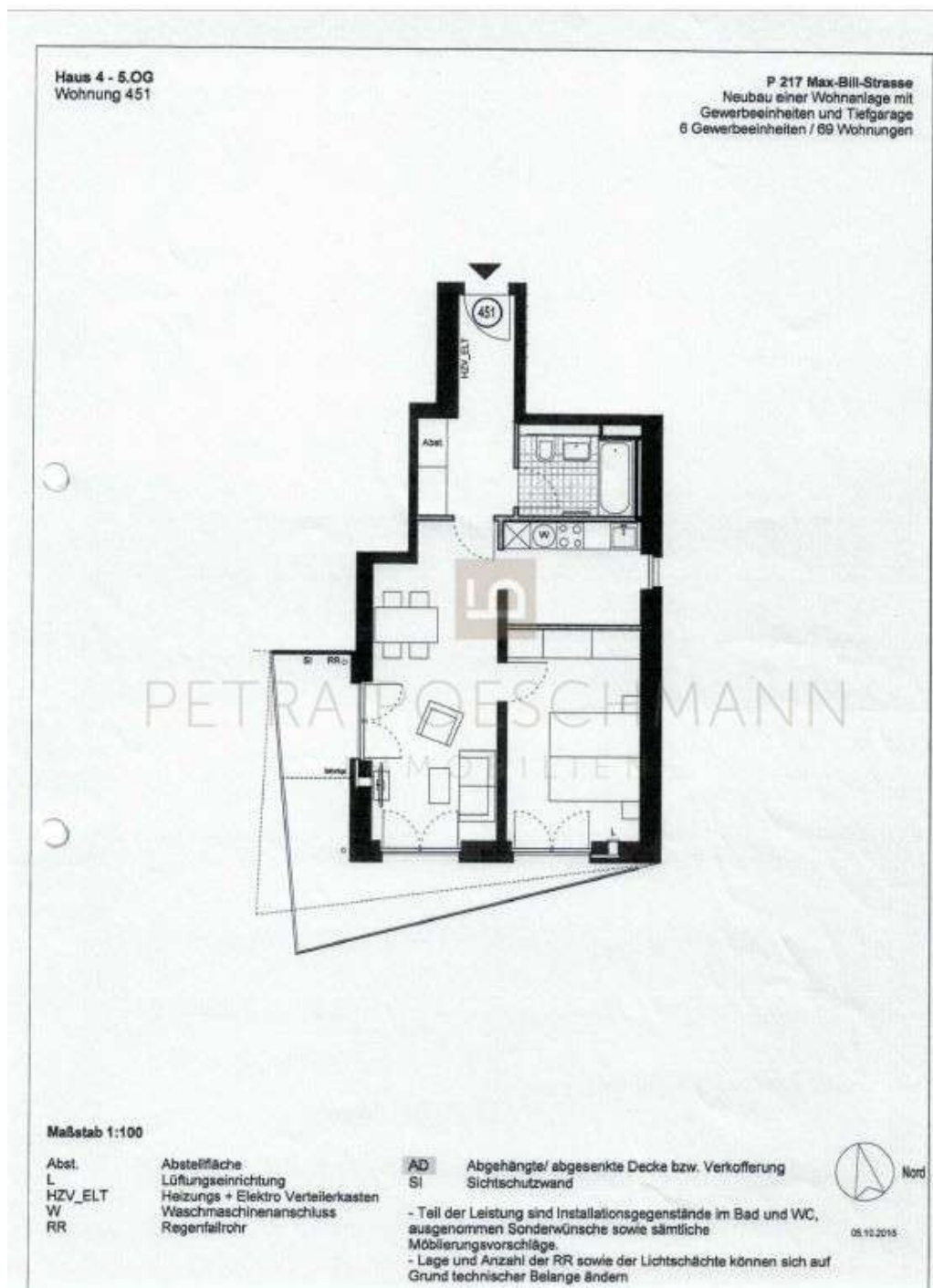
Balkon

Big City Life: Topmoderne 2 ZKB im Penthouse-Stil mit Balkon, EBK und TG in München-Milbertshofen



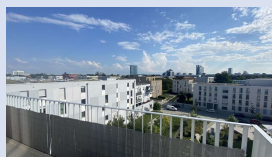
80807 München / Milbertshofen

Zimmer: 2,00
 Wohnfläche ca.: 62,00 m²
 Kaltmiete: 1.300,00 EUR (zzgl. Nebenkosten)
 Gesamtmiete: 1.530,00 EUR



Grundriss

Big City Life: Topmoderne 2 ZKB im Penthouse-Stil mit Balkon, EBK und TG in München-Milbertshofen



80807 München / Milbertshofen

Zimmer: 2,00
Wohnfläche ca.: 62,00 m²
Kaltmiete: 1.300,00 EUR (zzgl. Nebenkosten)
Gesamtmiete: 1.530,00 EUR

