

Gaimersheim: Büroräume mit 4-5 Büros, Empfang/Ausstellung, ca. 265 qm, Stellplätze



85080 Gaimersheim

Miet-/Kaufobjekt: Miete
Büro-/Praxisfläche: 265,00 m²
Miete pro Monat: 3.180,00 EUR

Scout-ID: 132617707



Ihr Ansprechpartner:

Petra Poeschmann Immobilien

Frau Petra Poeschmann

E-Mail: info@immobilien-poeschmann.de

Tel: +49 841 9311447

Mobil: +49 175 9311457

Web: <http://www.immobilien-poeschmann.de>

Nebenkosten:	1,20 EUR pro Monat oder pro m ² (entsprechend der Angabe bei der Miete)
Verfügbar ab:	01.04.2022
Mietdauer:	langfristig
Fußweg zu Öffentl. Verkehrsmitteln:	5 Min.
Fahrzeit zum nächsten Hauptbahnhof:	15 Min.
Fahrzeit zur nächsten BAB:	10 Min.
Fahrzeit zum nächsten Flughafen:	50 Min.
Objektart:	Büro
Objektzustand:	Gepflegt
Etage(n):	0
Anzahl der Parkflächen:	10
Heizungsart:	Zentralheizung
Wesentliche Energieträger:	Gas
Qualität der Ausstattung:	Normal
Bodenbelag:	antistatischer Teppichboden
Klimaanlage:	Nein
Küche vorhanden:	Ja
DV-Verkabelung vorhanden:	Ja
Barrierefrei:	Ja
Kautions:	2 Kaltmieten

Provision für Mieter: 2,38 Kaltmieten inkl. 19 % USt

Bei Abschluss eines Mietvertrages sind vom Mieter an Immobilien Petra Poeschmann 2 Kaltmieten zuzüglich 19 % USt fällig.

Gaimersheim: Büroräume mit 4-5 Büros, Empfang/Ausstellung, ca. 265 qm, Stellplätze



85080 Gaimersheim

Miet-/Kaufobjekt: Miete
Büro-/Praxisfläche: 265,00 m²
Miete pro Monat: 3.180,00 EUR

Objektbeschreibung:

Ein schönes Büro im Erdgeschoss mit derzeit 4 - 5 Büroräumen, einem Ausstellungsraum (auch als Empfang nutzbar) und 2-3 Abstell-/Archivräume. Eine kleine Küche und je ein Damen- und Herren-WC sind auch vorhanden. Unmittelbar vor dem Gebäude befinden sich circa 8- 10 Kfz-Stellplätze.

Ausstattung:

Im Eingangsbereich und dem Ausstellungsraum/Empfang sind hochwertige, glänzende Bodenfliesen verlegt. In den Büroräumen sind graue Teppichbodenfliesen verlegt. Die WC`s sind modern gestaltet. Die interne Netzwerkinfrastruktur wurde komplett neu gemacht im ganzen Büro. Glasfaseranschluss ist möglich.

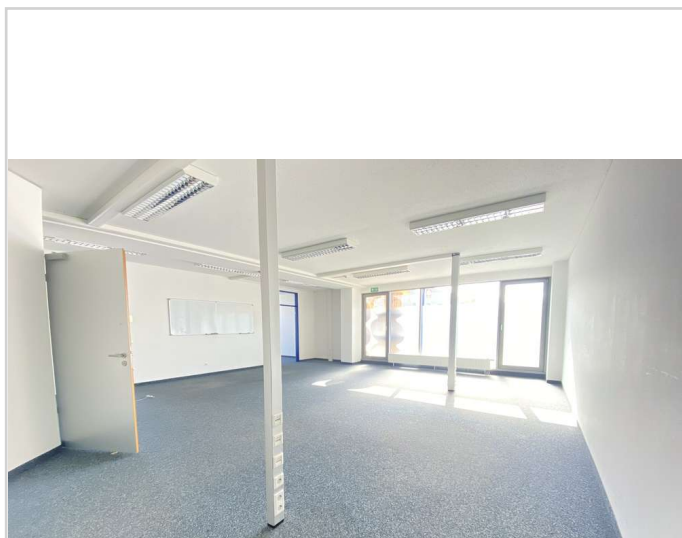
Lage:

Das Bürogebäude liegt im Gewerbegebiet in Gaimersheim. Zur AUDI AG ist die Lage ideal, die Busverbindungen sind sehr gut ausgebaut. Vor der Haustür gibt es Einkaufsmöglichkeiten sowie mehrere Möglichkeiten zur Verpflegung der Mitarbeiter.

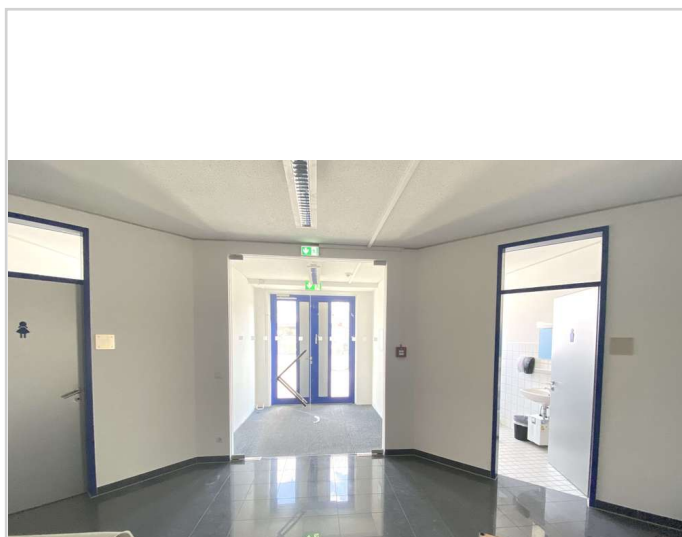
Sonstiges:

Alle genannten Preise verstehen sich zuzüglich 19 % USt. Alle Angaben wurden vom Vermieter übernommen, daher kann für die Richtigkeit der Angaben von Petra Poeschmann Immobilien keine Gewähr übernommen werden.

Bitte beachten Sie die Widerrufsbelehrung.



großes Büro



Eingangsbereich

Gaimersheim: Büroräume mit 4-5 Büros, Empfang/Ausstellung, ca. 265 qm, Stellplätze



85080 Gaimersheim

Miet-/Kaufobjekt: Miete
Büro-/Praxisfläche: 265,00 m²
Miete pro Monat: 3.180,00 EUR



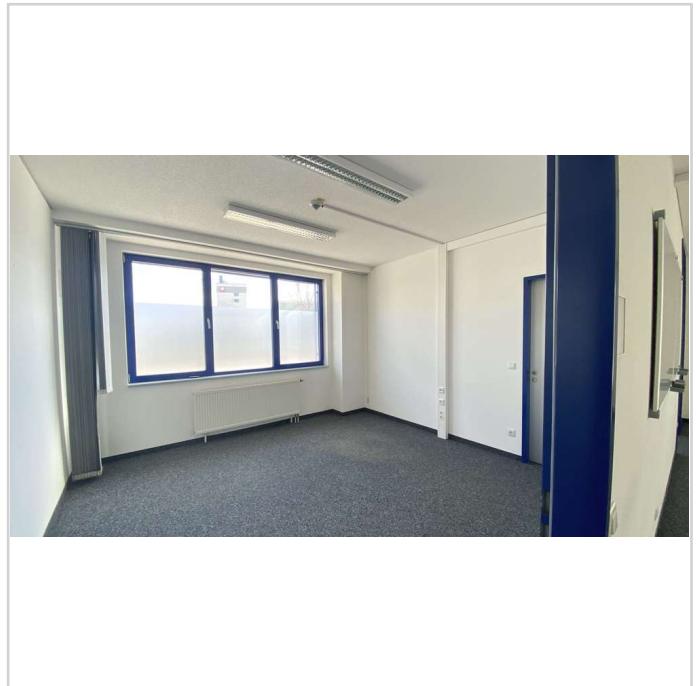
Empfang/Ausstellung



großes Büro



Büro



Büro

Gaimersheim: Büroräume mit 4-5 Büros, Empfang/Ausstellung, ca. 265 qm, Stellplätze



85080 Gaimersheim

Miet-/Kaufobjekt: Miete
Büro-/Praxisfläche: 265,00 m²
Miete pro Monat: 3.180,00 EUR



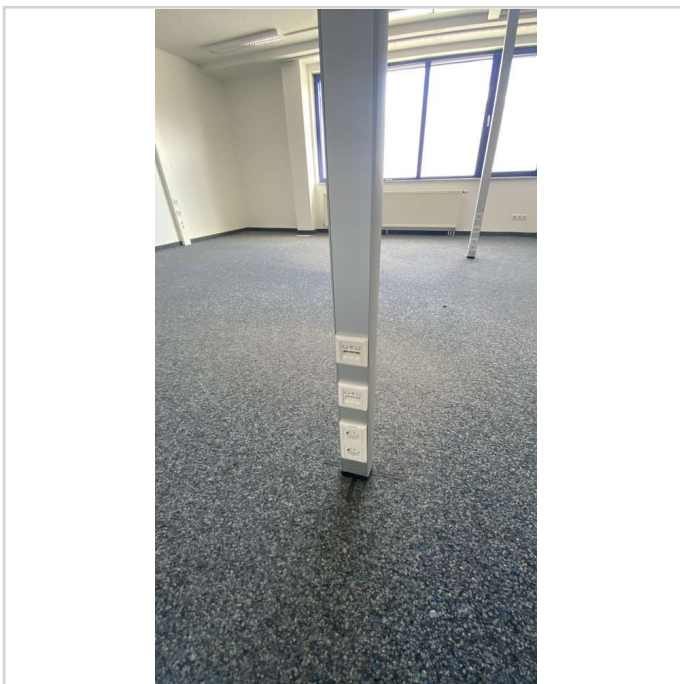
Büro größer



WC's



Küche



Netzwerkinfrastruktur

Gaimersheim: Büroräume mit 4-5 Büros, Empfang/Ausstellung, ca. 265 qm, Stellplätze



85080 Gaimersheim

Miet-/Kaufobjekt: Miete
Büro-/Praxisfläche: 265,00 m²
Miete pro Monat: 3.180,00 EUR



Surferraum



Parkplätze



Außenansicht

Gaimersheim: Büroräume mit 4-5 Büros, Empfang/Ausstellung, ca. 265 qm, Stellplätze



85080 Gaimersheim

Miet-/Kaufobjekt: Miete
Büro-/Praxisfläche: 265,00 m²
Miete pro Monat: 3.180,00 EUR

