

RENDITEOBJEKT! GEWERBEOBJEKT mit 3 Hallen und Bürogebäude in Stammham, gut vermietet!



85134 Stammham

Miet- / Kaufobjekt: Kauf
Lager- /Produktionsfläche: 1.783,00 m²
Gesamtfläche: 2.522,00 m²
Kaufpreis: 2.600.000,00 EUR

Scout-ID: 132409706
Objekt-Nr.: PPI105722



Ihr Ansprechpartner:

Petra Poeschmann Immobilien

Frau Petra Poeschmann

E-Mail: info@immobilien-poeschmann.de

Tel: +49 841 9311447

Mobil: +49 175 9311457

Web: <http://www.immobilien-poeschmann.de>

Grundstücksfläche: 4.068,00 m²
Objektart: Industriehalle mit Freifläche
Baujahr: 1992
Objektzustand: Gepflegt
Heizungsart: Gas-Heizung
Wesentliche Energieträger: Gas
Kranbahn: Ja

Provision für Käufer: 3,57 % inkl. 19 % USt vom Kaufpreis

Das Objekt wird im Makleralleinauftrag über Petra Poeschmann Immobilien verkauft. Die Käuferprovision beträgt 3,57 % vom Kaufpreis inkl. 19 % USt und ist nach notarieller Beurkundung an Petra Poeschmann Immobilien fällig.

RENDITEOBJEKT! GEWERBEOBJEKT mit 3 Hallen und Bürogebäude in Stammham, gut vermietet!



85134 Stammham

Miet- / Kaufobjekt:	Kauf
Lager- /Produktionsfläche:	1.783,00 m ²
Gesamtfläche:	2.522,00 m ²
Kaufpreis:	2.600.000,00 EUR

Objektbeschreibung:

Zum Verkauf steht ein sehr interessantes Gewerbeobjekt mit insgesamt 4068 qm Grundstück in 85134 Stammham. Das Grundstück ist bebaut mit 3 Lager- und Montagehallen, einem Zwischenbau mit Sozialflächen und Lagerfläche sowie einem großen Bürogebäude. Ausreichend Stellplätze auf dem Grundstück sind vorhanden.

Die gesamte Nutzfläche setzt sich wie folgt zusammen:

Bürogebäude Nutzfläche	ca. 739m ²
Halle 1 Nutzfläche	ca. 635m ²
Zwischenbau Nutzfläche	ca. 200m ²
Halle 2 Nutzfläche	ca. 347m ²
Zwischenbühne	ca. 150m ²
Halle 3 Nutzfläche	ca. 333m ²
Zwischenbühne	ca. 118m ²
Gesamte Nutzfläche	ca. 2522m ²

Alle Flächen sind vermietet, teilweise mit langfristigen, teilweise mit unbefristeten Mietverträgen. Die Mieteinnahmen erhalten Sie gerne auf Anfrage.

Ausstattung:

Die Bebauung auf dem Grundstück setzt sich wie folgt zusammen:

Bürogebäude, Baujahr 1992, freistehender Massivbau, Ziegelwände mit Massivdecken, Stahlbetontreppen mit Steinbelag, UG, EG und OG mit jeweils zwei Büroeinheiten und DG mit 2 Wohnungen, normaler Zustand, mittlerer Ausstattungsstandard, Gaszentralheizung, Isolierglasfenster, Satteldach mit Pfannendeckung, Laminat- bzw. Fliesenfußböden, ca. 739 m² Nutzfläche

Halle 1, Baujahr 1992, Lager-/Montagehalle mit Kranbahn, Stahlskelettbau, Trapezblechverkleidung, Heizdeckenstrahler, Estrichfußboden, Bodenplatte, stirnseitiges Tor bebaute Fläche etwa 640 m², Nutzfläche ca. 635 m²

Zwischenbau, Baujahr 1995, (zwischen Halle 1 und Halle 2), Erweiterung/Aufstockung 2008, nicht unterkellertes Massivbau, Satteldach mit Trapezblechdeckung, OG wird als Lager genutzt, im EG befinden sich Sozialflächen (Duschen, Toiletten, Aufenthalt, Umkleide etc.), Gasheizung, Kunststoffisolierglasfenster, mittlerer Ausstattungsstandard, bebaute Fläche etwa 120 m², Nutzfläche pro Etage ca. 100 m²

Halle 2, Baujahr 1995, Lager-/Montagehalle mit hofseitiger Überdachung, Stahlskelettbau, Trapezblechverkleidung, Estrichfußboden, Bodenplatte, Heizstrahler, drei Tore, bebaute Fläche etwa 363 m², Nutzfläche etwa 347 m², Zwischenbühne (Lagerfläche) ca. 150 m²

Halle 3, Baujahr 2011, Kaltlagerhalle,

Stahlskelettbau, Trapezblechverkleidung, Bodenplatte, Tore, bebaute Fläche etwa 345 m², Nutzfläche ca. 333 qm, Zwischenbühne (Lagerfläche) ca. 118 m²

Pläne erhalten Sie auf Anfrage.

Die vorhandene Solaranlage kann zusätzlich erworben werden oder ein Betreibermodell mit dem Eigentümer vereinbart werden.

Lage:

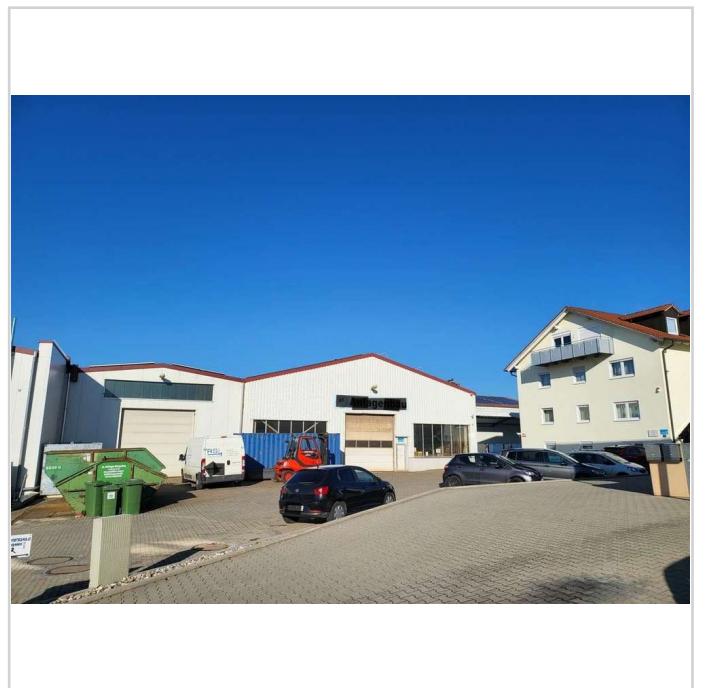
Das Gewerbegrundstück liegt im Gewerbegebiet Stammham, nur 10 km nördlich von Ingolstadt gelegen. Die Lage bietet eine sehr gute Verkehrsanbindung durch die Nähe zur A9 Nürnberg-München (nur 4 km) sowie durch den Bahnhof Stammham. Auch die Busverbindungen sind sehr gut ausgebaut. Stammham gehört zum Landkreis Eichstätt, Regierungsbezirk Oberbayern.

Sonstiges:

Alle Angaben wurden vom Verkäufer übernommen, für die Richtigkeit kann Petra Poeschmann Immobilien keine Gewähr übernehmen.

Energieausweis liegt vor.

Bitte beachten Sie die Widerrufserklärung.



Betriebsgelände

RENDITEOBJEKT! GEWERBEOBJEKT mit 3 Hallen und Bürogebäude in Stammham, gut vermietet!



85134 Stammham

Miet- / Kaufobjekt: Kauf
Lager-
/Produktionsfläche: 1.783,00 m²
Gesamtfläche: 2.522,00 m²
Kaufpreis: 2.600.000,00 EUR



Bürogebäude



Halle 1



Halle 3 Ansicht



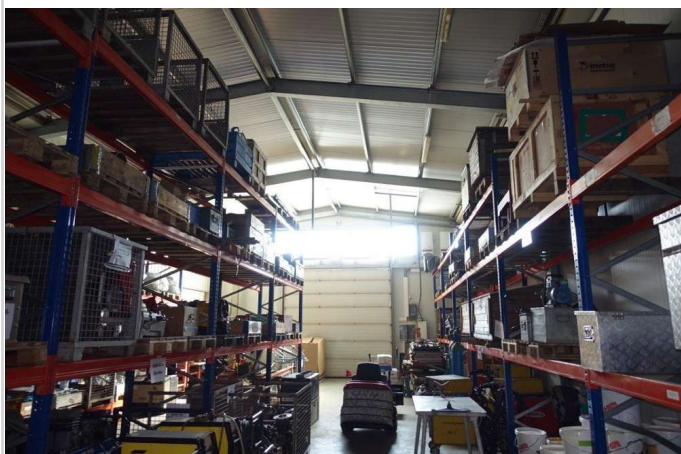
Halle 1 mit Kranbahn

RENDITEOBJEKT! GEWERBEOBJEKT mit 3 Hallen und Bürogebäude in Stammham, gut vermietet!

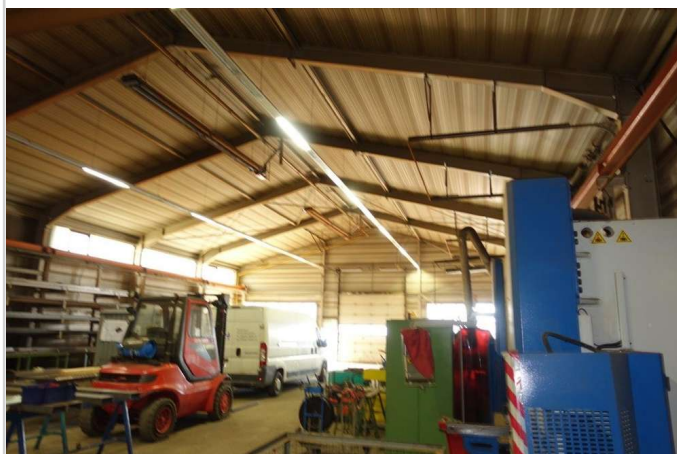


85134 Stammham

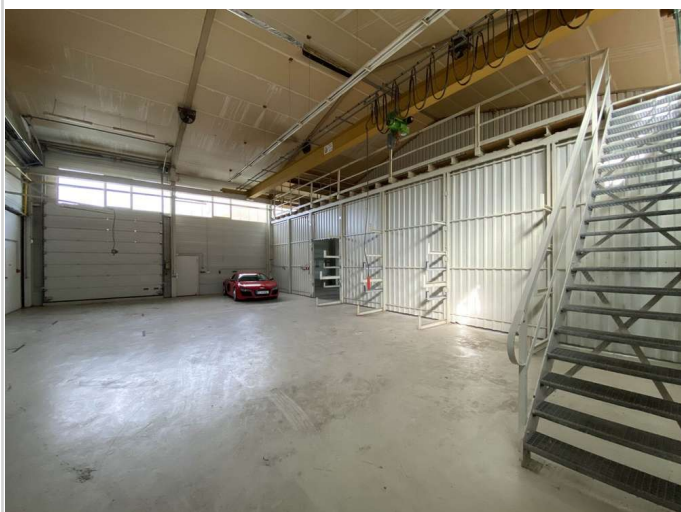
Miet- / Kaufobjekt: Kauf
Lager-
/Produktionsfläche: 1.783,00 m²
Gesamtfläche: 2.522,00 m²
Kaufpreis: 2.600.000,00 EUR



Halle 2



Halle



Halle_3



Halle_3

RENDITEOBJEKT! GEWERBEOBJEKT mit 3 Hallen und Bürogebäude in Stammham, gut vermietet!



85134 Stammham

Miet- / Kaufobjekt: Kauf
Lager-
/Produktionsfläche: 1.783,00 m²
Gesamtfläche: 2.522,00 m²
Kaufpreis: 2.600.000,00 EUR



Halle_3



Büro Empfang



Küche Büro 1. OG



Büro 1. OG1

RENDITEOBJEKT! GEWERBEOBJEKT mit 3 Hallen und Bürogebäude in Stammham, gut vermietet!



85134 Stammham

Miet- / Kaufobjekt: Kauf
Lager-
/Produktionsfläche: 1.783,00 m²
Gesamtfläche: 2.522,00 m²
Kaufpreis: 2.600.000,00 EUR



Büro 1. OG2



Büro 1. OG4

RENDITEOBJEKT! GEWERBEOBJEKT mit 3 Hallen und Bürogebäude in Stammham, gut vermietet!



85134 Stammham

Miet- / Kaufobjekt:	Kauf
Lager- /Produktionsfläche:	1.783,00 m ²
Gesamtfläche:	2.522,00 m ²
Kaufpreis:	2.600.000,00 EUR

