

Penthouse-Wohnung mit riesiger Dachterrasse, 3 ZKB, 85 qm, NEU, Zentrale Lage IN-Nordbahnhof



Hindenburgstraße 3 a

85055 Ingolstadt

Zimmer: 3,00
Wohnfläche ca.: 85,00 m²
Kaltmiete: 1.000,00 EUR (zzgl. Nebenkosten)
Gesamtmiete: 1.200,00 EUR

Scout-ID: 113966702



Ihr Ansprechpartner:

Petra Poeschmann Immobilien

Frau Petra Poeschmann

E-Mail: info@immobilien-poeschmann.de

Tel: +49 841 9311447

Mobil: +49 175 9311457

Web: <http://immobilien-poeschmann.de>

Wohnungstyp:	Penthouse
Etage:	2
Etagenanzahl:	2
Schlafzimmer:	2
Badezimmer:	1
Gäste-WC:	Ja
Keller:	Ja
Balkon/Terrasse:	Ja
Einbauküche:	Ja
Objektzustand:	Neuwertig
Baujahr:	2019
Qualität der Ausstattung:	Gehoben
Letzte Modernisierung/ Sanierung:	2019
Energieausweistyp:	Bedarfsausweis
Heizungsart:	Zentralheizung
Wesentliche Energieträger:	Gas
Endenergiebedarf:	62,10 kWh/(m ² *a)
Energieeffizienzklasse:	B
Bezugsfrei ab:	01.05.2022
Haustiere:	Nein
Garage/Stellplatz:	Parkhaus

Nebenkosten: 200,00 EUR

Heizkosten sind in Nebenkosten enthalten: Ja

Kautions: 2500

Penthouse-Wohnung mit riesiger Dachterrasse, 3 ZKB, 85 qm, NEU, Zentrale Lage IN-Nordbahnhof



Hindenburgstraße 3 a
85055 Ingolstadt

Zimmer: 3,00
Wohnfläche ca.: 85,00 m²
Kaltmiete: 1.000,00 EUR (zzgl. Nebenkosten)
Gesamtmiete: 1.200,00 EUR

Objektbeschreibung:

Tolle, helle Wohnung mit riesiger Dachterrasse, die nach Süd-Westen ausgerichtet ist. Der große offene Wohnraum mit den hohen Decken gibt den Blick auf die Dachterrasse frei. Die geschmackvolle Einbauküche liegt um die Ecke vom Wohnraum. Das etwas größere Schlafzimmer ist zur Dachterrasse ausgerichtet, das kleinere Schlafzimmer Richtung Osten. Das Bad ist mit Wanne und bodentiefer Dusche ausgestattet, ein Fenster ist auch vorhanden. Zusätzlich gibt es noch ein Extra-WC zum WC im Bad.

Ausstattung:

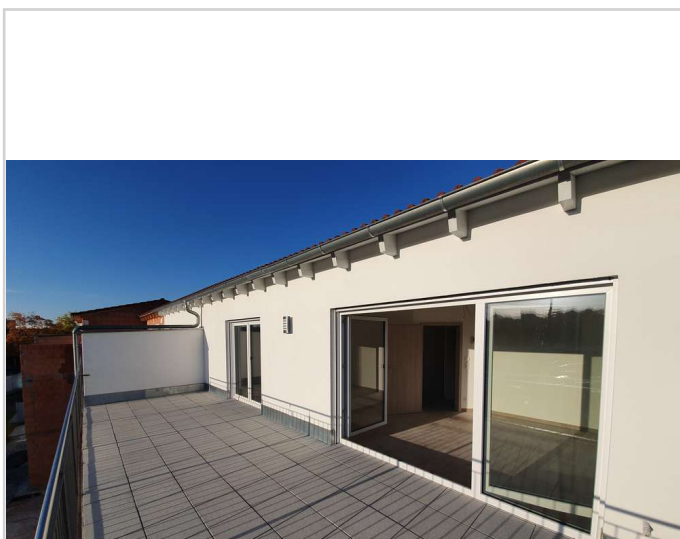
Durch die ganze Wohnung zieht sich ein Fliesenboden in Holzoptik. Mit der Fußbodenheizung ist dies sehr angenehm. Die tolle Einbauküche hat auch noch Platz und Anschluss für die Waschmaschine. Zur Wohnung gehört ein großer Kellerraum. Die Tiefgarage kann derzeit wegen Sanierungsarbeiten nicht genutzt werden!

Lage:

Ingolstadt - gegenüber vom Nordbahnhof - eine zentrale Lage zwischen der Stadtmitte von Ingolstadt und der AUDI. Durch die Schallschutzwand sind die Züge NICHT zu hören. Alle Einkaufsmöglichkeiten sind in der Nähe sowie eine perfekte Bus- und Bahnanbindung!

Sonstiges:

Alle Angaben wurden vom Vermieter übernommen, für die Richtigkeit kann keine Gewähr übernommen werden. Bitte rufen Sie mich bei Interesse gerne über meine Mobilnummer an. Tel. 0175-9311457



Terrasse



Wohnen

Penthouse-Wohnung mit riesiger Dachterrasse, 3 ZKB, 85 qm, NEU, Zentrale Lage IN-Nordbahnhof



Hindenburgstraße 3 a
85055 Ingolstadt

Zimmer: 3,00
Wohnfläche ca.: 85,00 m²
Kaltmiete: 1.000,00 EUR (zzgl. Nebenkosten)
Gesamtmiete: 1.200,00 EUR



Wohnzimmer-Küche



Küche .



Küche



Wohnen

Penthouse-Wohnung mit riesiger Dachterrasse, 3 ZKB, 85 qm, NEU, Zentrale Lage IN-Nordbahnhof



Hindenburgstraße 3 a
85055 Ingolstadt

Zimmer: 3,00
Wohnfläche ca.: 85,00 m²
Kaltmiete: 1.000,00 EUR (zzgl. Nebenkosten)
Gesamtmiete: 1.200,00 EUR



Terrasse-Wohnen



Terrasse SÜD



Schlafzimmer



Kinderzimmer

Penthouse-Wohnung mit riesiger Dachterrasse, 3 ZKB, 85 qm, NEU, Zentrale Lage IN-Nordbahnhof



Hindenburgstraße 3 a
85055 Ingolstadt

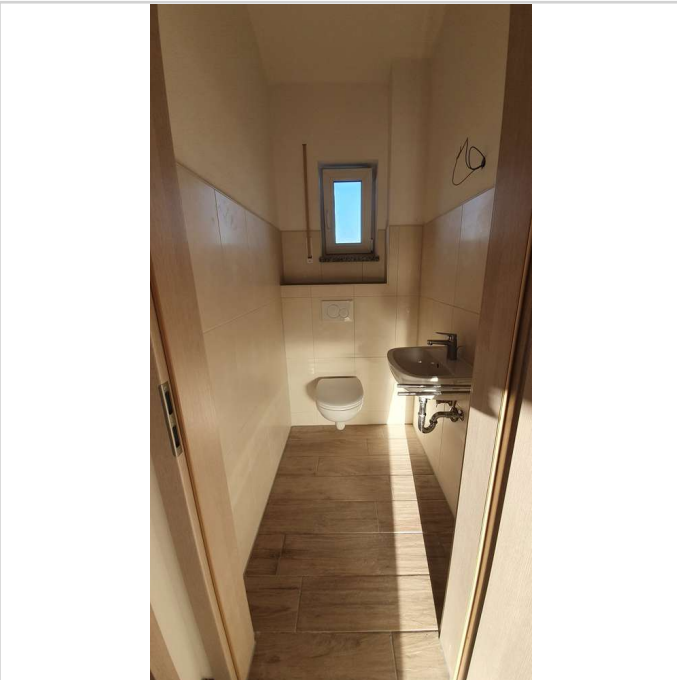
Zimmer: 3,00
Wohnfläche ca.: 85,00 m²
Kaltmiete: 1.000,00 EUR (zzgl. Nebenkosten)
Gesamtmiete: 1.200,00 EUR



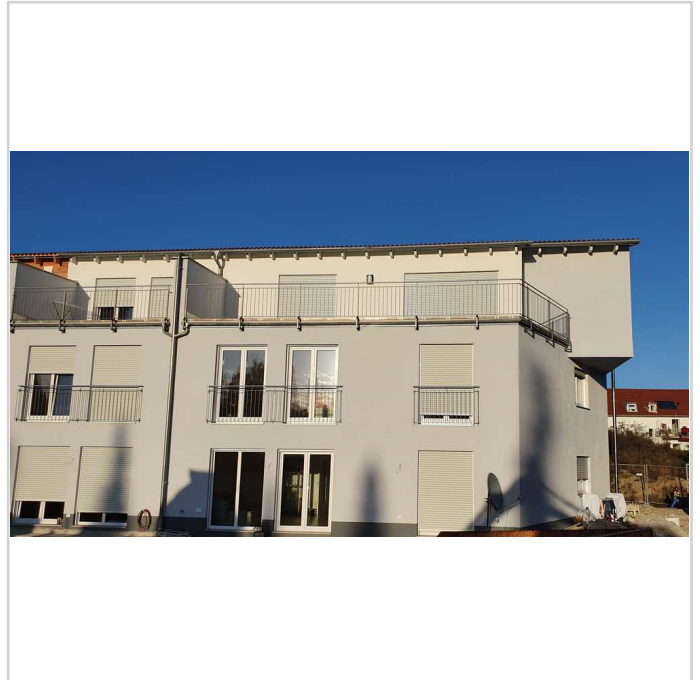
Bad



Bad



Gäste WC



Aussen WEST

Penthouse-Wohnung mit riesiger Dachterrasse, 3 ZKB, 85 qm, NEU, Zentrale Lage IN-Nordbahnhof



Hindenburgstraße 3 a
85055 Ingolstadt

Zimmer: 3,00
Wohnfläche ca.: 85,00 m²
Kaltmiete: 1.000,00 EUR (zzgl. Nebenkosten)
Gesamtmiete: 1.200,00 EUR



Penthaus Süd

Penthouse-Wohnung mit riesiger Dachterrasse, 3 ZKB, 85 qm, NEU, Zentrale Lage IN-Nordbahnhof



Hindenburgstraße 3 a
85055 Ingolstadt

Zimmer: 3,00
Wohnfläche ca.: 85,00 m²
Kaltmiete: 1.000,00 EUR (zzgl. Nebenkosten)
Gesamtmiete: 1.200,00 EUR



Hindenburgstrasse 3a Grundris

Penthouse-Wohnung mit riesiger Dachterrasse, 3 ZKB, 85 qm, NEU, Zentrale Lage IN-Nordbahnhof



Hindenburgstraße 3 a
85055 Ingolstadt

Zimmer: 3,00
Wohnfläche ca.: 85,00 m²
Kaltmiete: 1.000,00 EUR (zzgl. Nebenkosten)
Gesamtmiere: 1.200,00 EUR

